

Bedarf und Wirkung von Leicht Lesen (LL) Informationen



zur Gleichstellung von Menschen



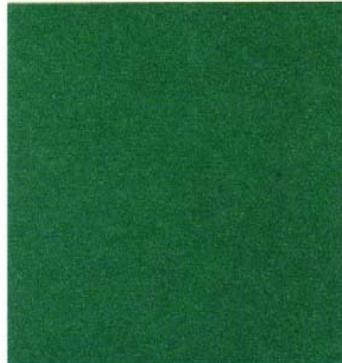


atempo

zur Gleichstellung von Menschen



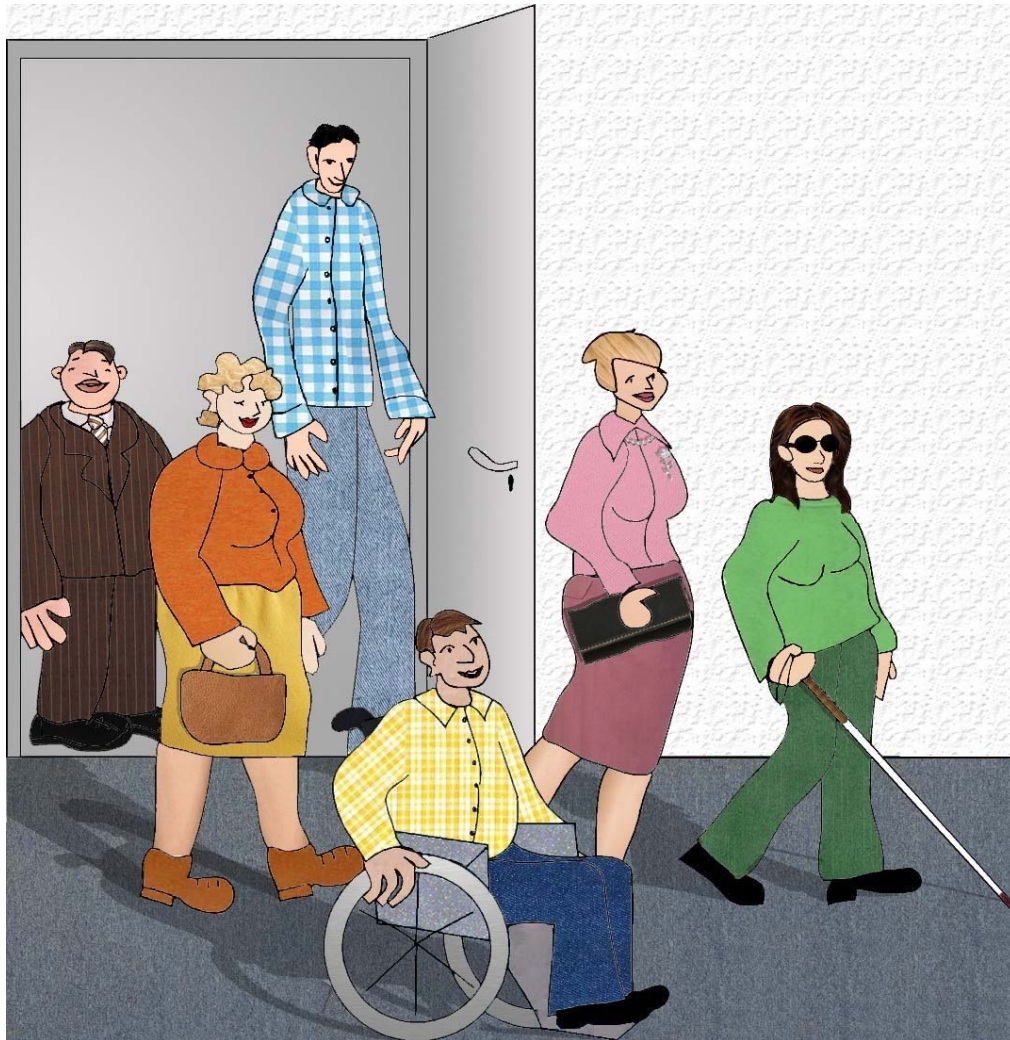
Unser Motto:
*Wir fangen einfach
an!*





atempo

zur Gleichstellung von Menschen



Menschen sind
verschieden.

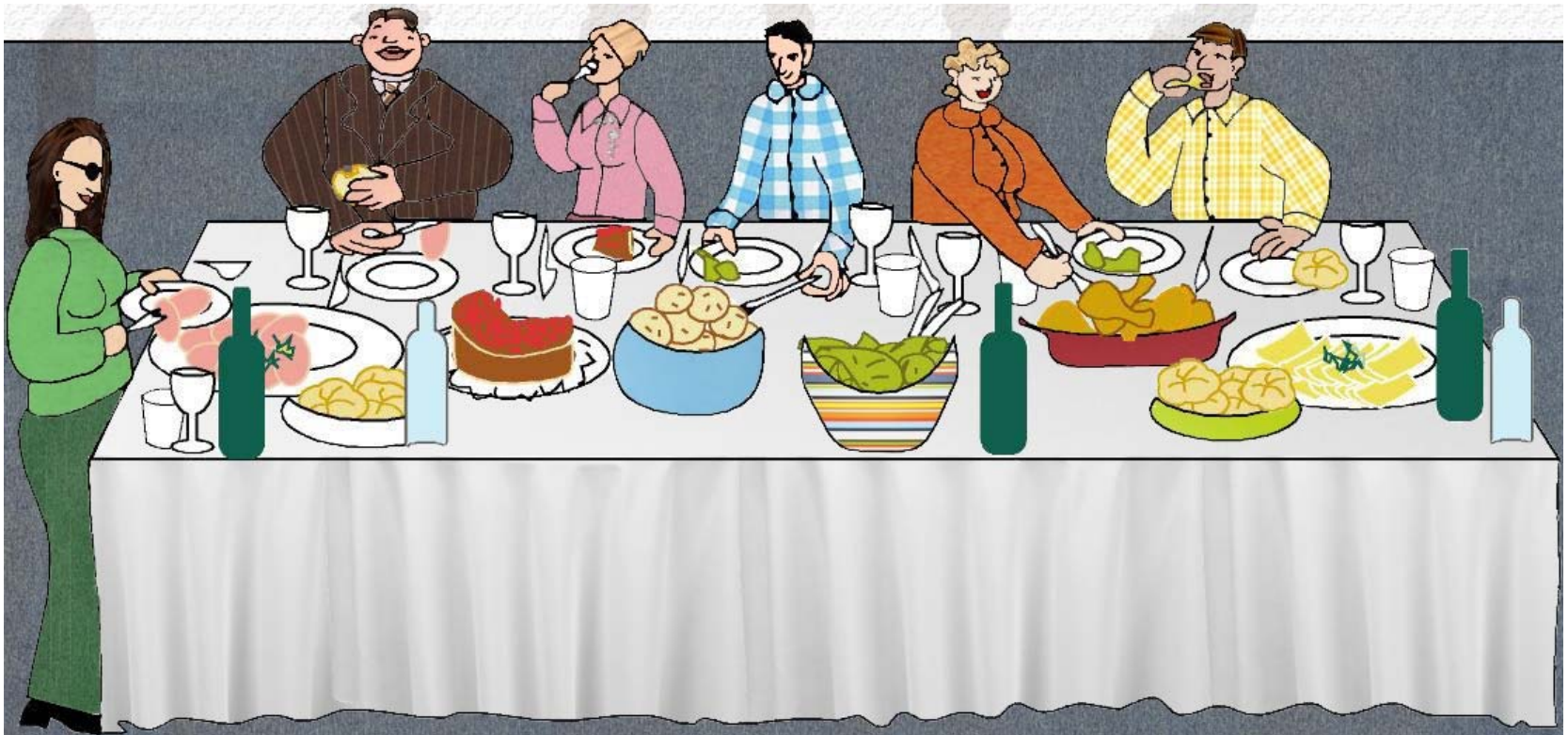


atempo

zur Gleichstellung von Menschen

Gleichstellung:

Alle an einem, gemeinsamen Tisch.

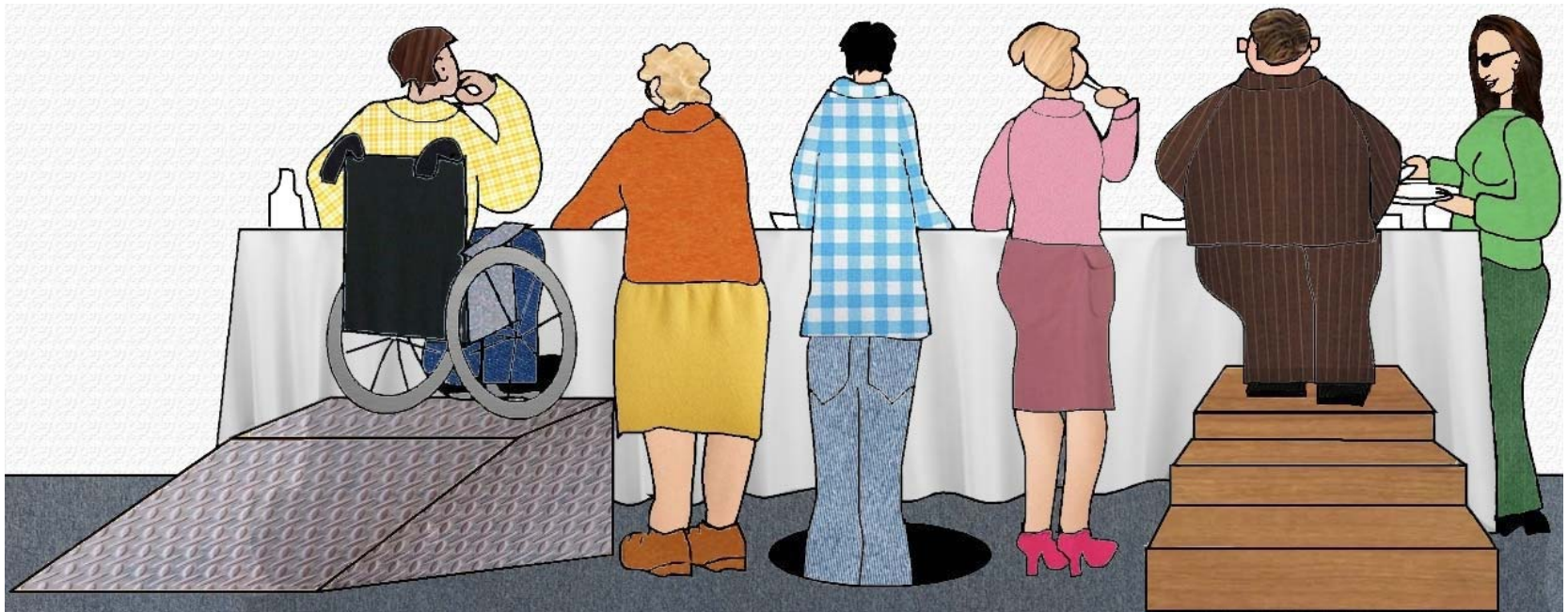




atempo

zur Gleichstellung von Menschen

Unser Job:
Zugänge schaffen.





capito [®]
Barrierefreie Information



www.capito.eu

capito: Ich habe verstanden!



Leicht Lesen.
Leicht verstehen.
Für alle.





Zugang zu Information

- (gute) Entscheidungen treffen
- Rechte wahrnehmen
- Über Pflichten Bescheid wissen
- Orientierung erhalten



Selbstbestimmung versus Abhängigkeit



Unsere Anfänge



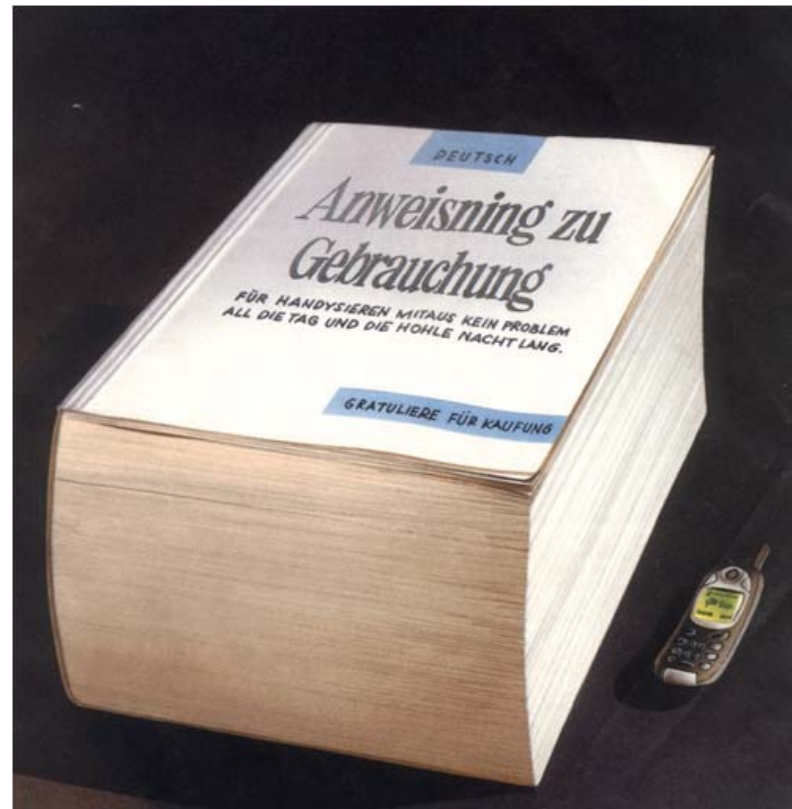


capito®
Barrierefreie Information



www.capito.eu

Das Problem ist viel größer





Weiterentwicklung





capito [®]
Barrierefreie Information



www.capito.eu

**Wie viele in Österreich brauchen
leicht verständliche Informationen?**

40.000

300.000

2.000.000



Lesekompetenzen (D)

Literalität	Alpha Level α	Anteil der erwachsenen Bevölkerung	Anzahl (hochgerechnet)	Gemeinsamer Europäischer Referenzrahmen für Sprachen (GER)
Analphabetismus	$\alpha 1$	0,60%	0,3 Mio.	A1
Funktionaler Analphabetismus	$\alpha 2$	3,90%	2,0 Mio.	
	$\alpha 3$	10,00%	5,2 Mio.	
Zwischensumme (funktionaler) Analphabetismus		14,50%	7,5 Mio.	
Fehlerhaftes Schreiben	$\alpha 4$	25,90%	13,3 Mio.	A2
Zwischensumme Niveau unter der Grundanforderung nach Schulabgang		40,40%	20,8 Mio.	

23 Millionen erwachsene Menschen in Österreich und Deutschland haben Lese-Schwierigkeiten.



capito [®]
Barrierefreie Information



Nicht nur Randgruppen

- quer durch alle Bevölkerungsschichten
- praktisch alle Berufsgruppen
- einer von acht Arbeitnehmern
- fast jeder fünfte Jugendliche
- mehr als die Hälfte Deutsch als Muttersprache

Quellen: Leo und Pisa Studie



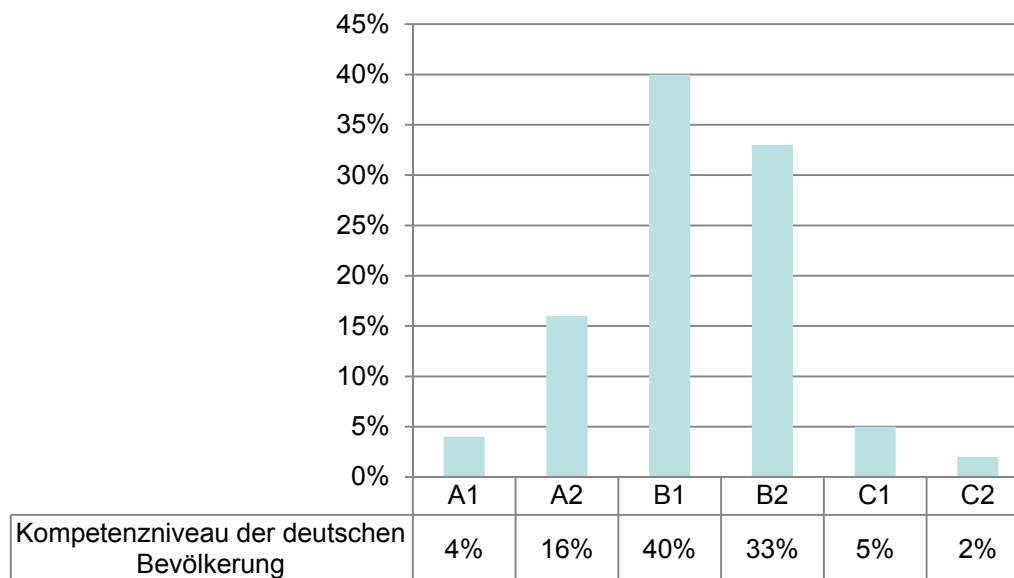
Globalskala

A1	A2	B1
ganz einfache kurze Sätze, vertraute Wörter, langsam und deutlich sprechen	einzelne Sätze, häufig verwendete Ausdrücke, vertraute Themen	kurze Texte bei Verwendung klarer Standardsprache
B2	C1	C2
komplexe Texte und abstrakte Inhalte, Fachtexte im eigenen Gebiet	breites Spektrum auch komplexer Sachinhalte	praktisch alles



Kompetenzniveau (lesen, hören, sprechen)

Kompetenzniveau der deutschen Bevölkerung

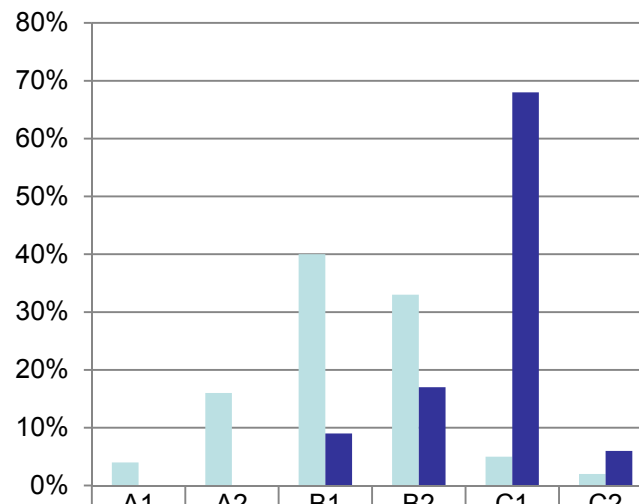


■ Kompetenzniveau der deutschen Bevölkerung

Quellen: R. Beekveldt, Spaß am Lesen Verlag und „Level One Studie“, Uni Hamburg 2011



Kompetenz/Sprachniveau



	A1	A2	B1	B2	C1	C2
Kompetenzniveau der deutschen Bevölkerung	4%	16%	40%	33%	5%	2%
Sprachniveau der Behörden und Firmeninformationen	0%	0%	9%	17%	68%	6%

- Kompetenzniveau der deutschen Bevölkerung
- Sprachniveau der Behörden und Firmeninformationen

Quellen: R. Beekveldt, Spaß am Lesen Verlag und „Level One Studie“, Uni Hamburg 2011



capito [®]
Barrierefreie Information



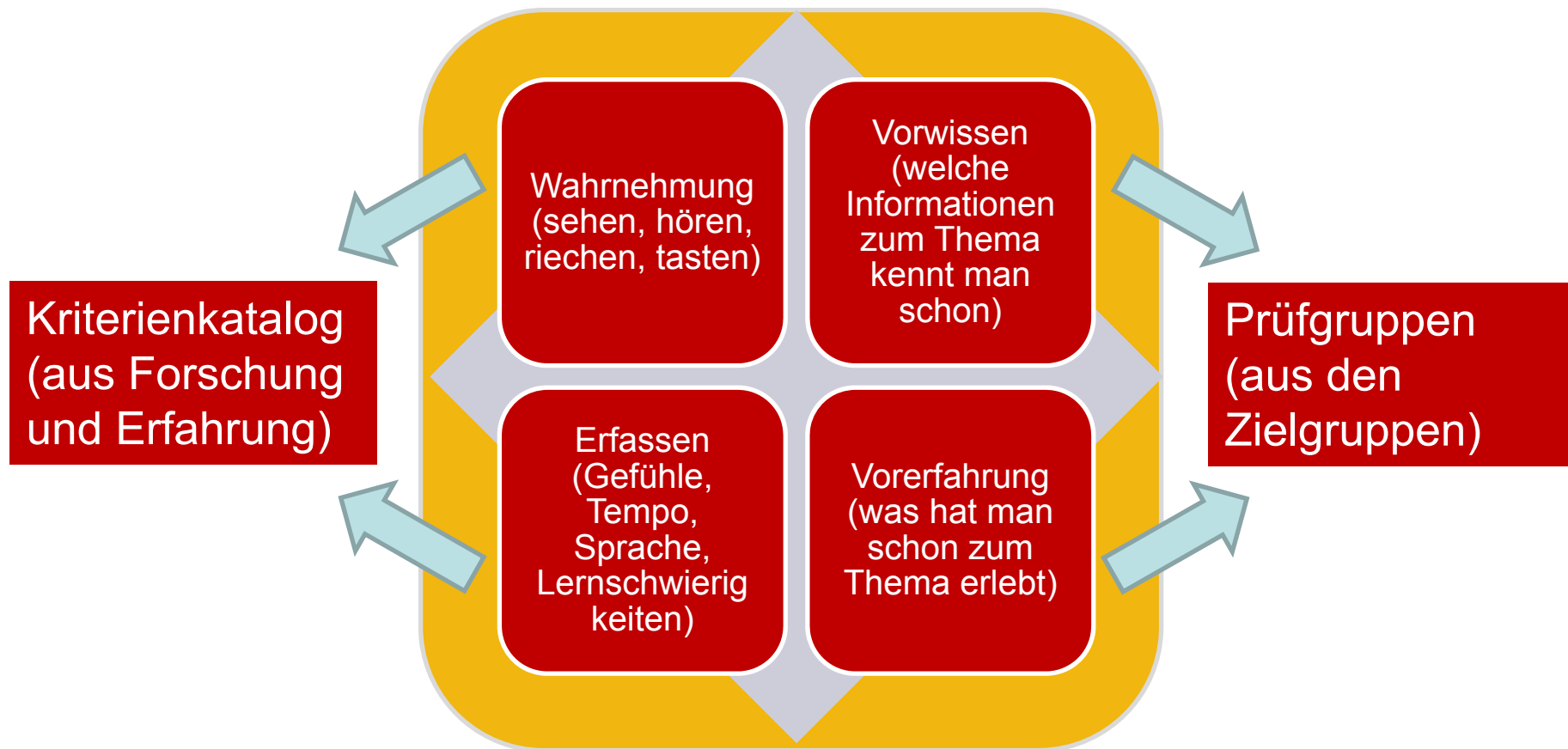
www.capito.eu

Informations-Barrieren





Informations-Barrrieren





capito [®]
Barrierefreie Information



Prüfgruppen





capito [®]
Barrierefreie Information



www.capito.eu

Leicht Lesen Leicht Verstehen

- Leicht Lesen = einfach
- Einfach ≠ banal
- Leicht Lesen ist:
 - zielgruppengerecht
 - Situationsgerecht
 - geprüft



capito®
Barrierefreie Information



Ein B2 Text

Die 4m breite Feuerwehrezufahrt sowie der Reversierplatz für das Feuerwehrfahrzeug sind in jedem Fall freizuhalten.
Es darf auch kurzfristig keine Ware in diesem Bereich gelagert werden.



Ein B1 Text

Feuerwehrezufahrt:

Die 4 Meter breite
Feuerwehr-Zufahrt muss
immer frei gehalten werden.
Auch der Reversierplatz,
den das Feuerwehrfahrzeug
zum Umdrehen benötigt,
muss immer freigehalten werden.
Es darf dort niemals
etwas abgestellt
oder gelagert werden -
auch nicht für kurze Zeit.





Ein A2 Text

Feuerwehruzufahrt:

Bei allen Märkten gibt es eine 4 Meter breite Feuerwehr-Zufahrt. Außerdem gibt es einen Platz, der groß genug ist, dass das Feuerwehr-Fahrzeug leicht umdrehen kann.

Dieser Platz heißt „Reversierplatz“. Dieser Platz und die Feuerwehr-Zufahrt müssen immer freigehalten werden! Es darf dort niemals etwas abgestellt oder gelagert werden - auch nicht für kurze Zeit.





Ein A1 Text

**Dieser Platz ist für die Feuerwehr.
Hier darf nie etwas stehen.**





Die Wirkung

➤ Auf Nutzersseite

- Wortschatz
- Man er
- Informa
- Verhal
- Sicherheit und Selbstwertgef
- Gesundheit und Leistungsfähig

Früher habe ich mir gar nichts zugetraut. Jetzt weiß ich, dass ich viel verstehe, wenn es nicht zu schwer geschrieben ist.

Melanie Wimmer, Expertin für Barrierefreiheit





Die Wirkung

➤ Auf „Barrierefreie Information“

- Verstärkt das Bewusstsein für die Bedürfnisse von Menschen mit Lernschwierigkeiten
- Transparenz über die Möglichkeiten der Barrierefreiheit fällt leichter



74 % nutzen die CDs mit Menschen mit Lernschwierigkeiten.
100% würden sie weiter empfehlen.
Knapp 50% holen sich dann auch die anderen.



capito

Barrierefreie Information



www.capito.eu



In Unternehmen

WIRTSCHAFTSZEITUNG
WIRTSCHAFTSZEITUNG
WIRTSCHAFTSZEITUNG

Januar 2004

Wirtschaft und Arbeit,
Managementassistent/Verwaltungs

Bl. Nr. 142/1969, zuletzt geändert

Informations- und Kommunikationskultur verändert sich.

Verständlichkeits-Prüfung führt zu Qualitätskontrolle

Plötzlich ist das Berufsbild

Prozesse werden verlangsamt

ein Text, der mit Leben erfüllt

Kostensparnis durch weniger Fehler, Beschwerden

ist und von den Betrieben als Lern-Unterlage genutzt wird.



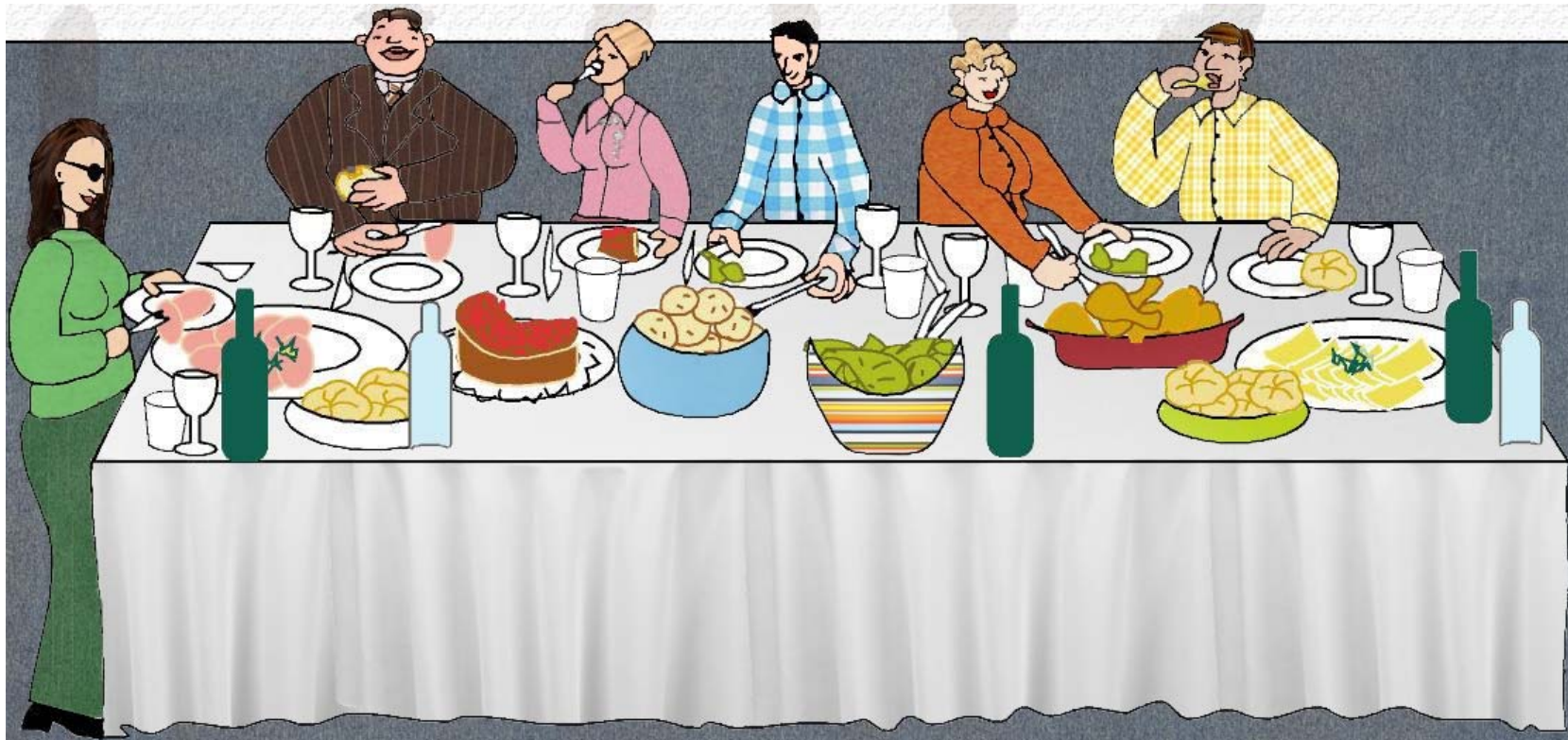


capito [®]
Barrierefreie Information



www.capito.eu

Und: Teilhabe / Inklusion / Gleichstellung



Kontakt

www.capito.eu

Email: office@capito.eu