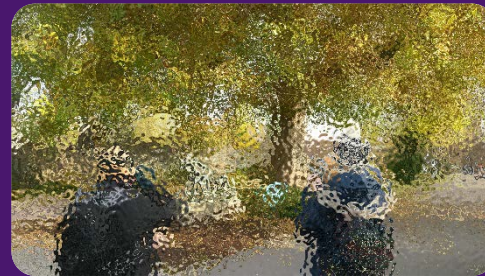


# MIT FOTOS GEMEINSAM FORSCHEN

---

IKT-Forum, 05. Juli 2017

Theresa Allweiss



# Überblick

- Gemeinsames Forschen
- Die Methode Photovoice
- Beispiel: Das GESUND! Fotoprojekt  
„Gemeinsam Forschen in Lichtenberg“



# Gemeinsames Forschen

Inklusive Forschung ist Forschung,

„die **Menschen mit Lernschwierigkeiten** einbezieht und involviert, und zwar mehr als nur als Forschungssubjekte.

Sie **sind AkteurInnen**, Menschen deren Sichtweisen in eigenen Worten direkt in den veröffentlichten Ergebnissen repräsentiert sind,

aber – und das ist wichtig – sind sie gleichzeitig **ForscherInnen**, die eine aktive Rolle spielen als **AnstifterInnen, InterviewerInnen, Datenanalysierende oder AutorInnen.**“

(Walmsley und Johnson 2003, zitiert nach Goeke 2016, S. 38)

# Photovoice

- Partizipative Methode
- Beteiligte machen Fotos zu einer bestimmten Fragestellung und reflektieren darüber
- Entwickelt von Caroline **Wang** und Mary Ann **Burris**

„The heart of photovoice is the intermingling of images and words.“

(Palibroda, Krieg, Murdock & Hevalock, 2009)

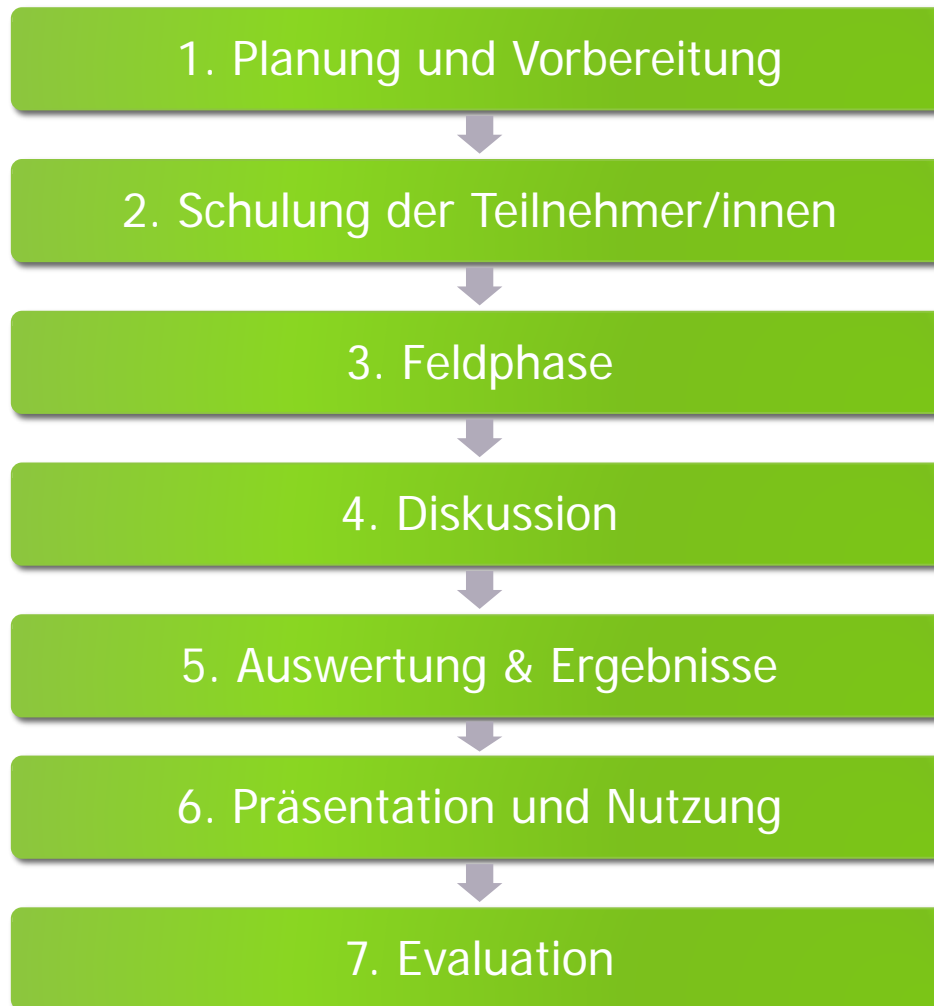


# Die Hauptziele von Photovoice

- (1) Aufzeigen der Stärken und Schwächen einer Community
- (2) Kritischen Dialog und Wissen schaffen
- (3) Politische Entscheidungsträger erreichen

(Wang und Burris 1997)

# Ablauf eines Photovoice-Projekts



(Abb. nach Unger 2014, S. 71)



# Beispiel: Gemeinsam Forschen in Lichtenberg



GEFÖRDERT VOM

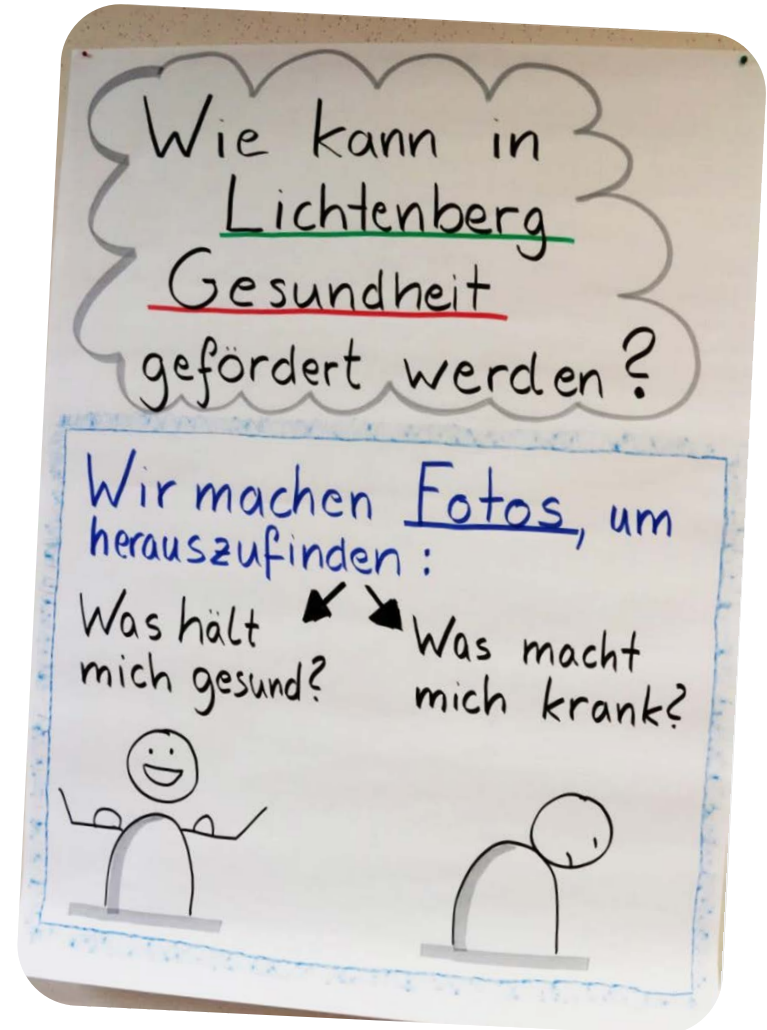


Bundesministerium  
für Bildung  
und Forschung



# Ziele

- Erfassung von Einflussfaktoren auf die Gesundheit in Lichtenberg aus Sicht von Menschen mit Lernschwierigkeiten
- Probleme und Verbesserungspotenzial sichtbar machen
- Schritte zur Verbesserung der gesundheitlichen Chancen erarbeiten





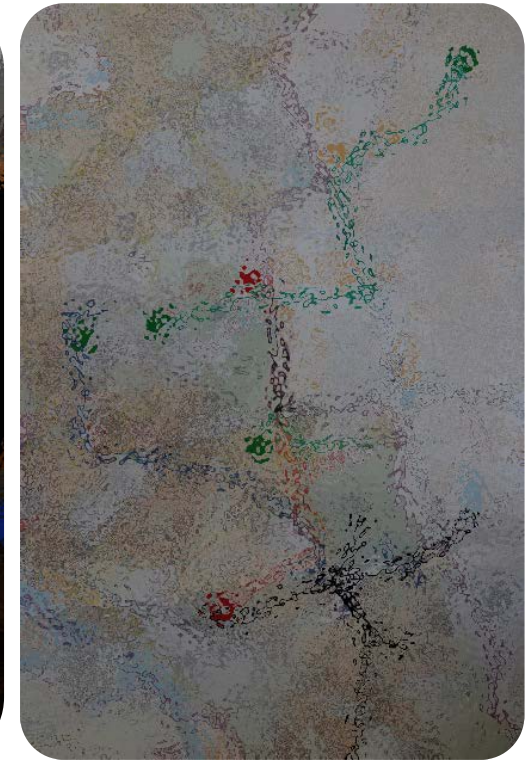
# 1. Planung und Vorbereitung

- Netzwerken und Planen
- Mitforschende gewinnen
- Zielpublikum gewinnen



## 2. Schulung der Teilnehmer/innen

- Themen: Mein Bezirk, Einflussfaktoren auf die Gesundheit, Fotografie-Workshop





## 3. Feldphase

- Kiezspaziergänge zur Datenerhebung

Zeig mir dein Leben in Lichtenberg



Bitte fotografiere, worüber du dich in deinem Leben freust.

Bitte fotografiere, was dir in deinem Leben gut tut.



Bitte fotografiere, worüber du dich in deinem Leben ärgerst.

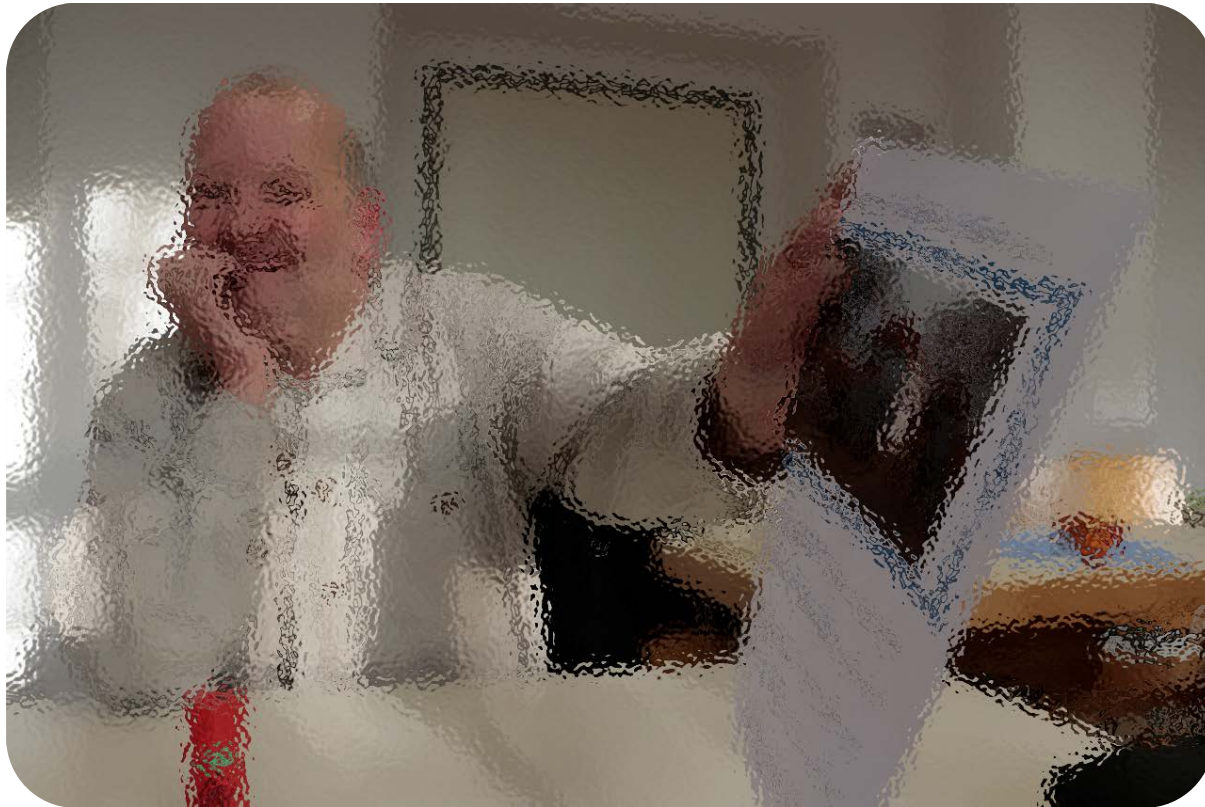
Bitte fotografiere, was dir in deinem Leben nicht gut tut.

Bitte fotografiere, was du in deinem Leben ungerecht findest.



## 4. Diskussion

- Austausch über die Fotos in Kleingruppen
- Schriftliche Vorbereitung





# 5. Auswertung & Ergebnisse







# Die Ergebnisse

## **Einflussfaktoren auf die Gesundheit – aus Perspektive von 10 Lichtenberger/innen mit Lernschwierigkeiten**

Mobilität

Sicherheit im Straßenverkehr

Arbeitsbedingungen

Wohnbedingungen

Selbstbestimmung beim Wohnen

Gestaltung des Wohnumfeldes

Freizeitgestaltung

Leben mit Tieren

Erholung in der Natur (und Umweltschutz)

Friedliches Miteinander (v. a. Umgang mit Rassismus & Rechtspopulismus)

## 7. Evaluation

Wurden die Projektziele erreicht?

- Einflussfaktoren identifiziert
- Probleme und Verbesserungspotenzial sichtbar gemacht
- Schritte zur Verbesserung der gesundheitlichen Chancen erarbeitet

Wie zufrieden sind die involvierten Personen mit ihrer Beteiligung?

- sehr positive Rückmeldung der Mitforschenden

Welche Auswirkungen hat das Photovoice-Projekt

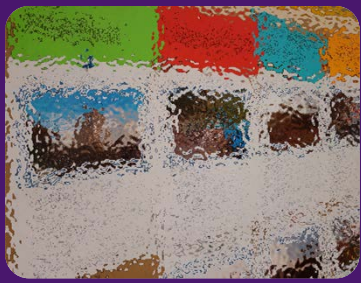
- Mitforschende: erweitertes Bewusstsein für gesundes Leben, Empowerment
- Politik & Lebenswelt: Beachtung in Lokalpolitik

# Fazit

- Niedrigschwellige und anpassbare Methode
- Ergebnisse sind greifbar
- Sichtbarmachung gelingt







# Vielen Dank für Ihre Aufmerksamkeit!

## Haben Sie Fragen?

### Quellen:

- Goeke, S. (2016). Zum Stand, den Ursprüngen und zukünftigen Entwicklungen gemeinsamen Forschens im Kontext von Behinderung. In T. Buchner, O. Koenig & S. Schuppener (Hrsg.), *Inklusive Forschung. Gemeinsam mit Menschen mit Lernschwierigkeiten forschen* (S. 37-53). Bad Heilbrunn: Verlag Julius Klinkhardt.
- Palibroda, B., Krieg, B., Murdock, L. & Hevalock, J. (2009). *A Practical Guide to Photovoice: Sharing Pictures, Telling Stories and Changing Communities*. Winnipeg.
- Unger, H. von (2014). Beispiele der methodischen Umsetzung. In H. von Unger (Hrsg.), *Partizipative Forschung* (S. 69-83). Wiesbaden: Springer Fachmedien Wiesbaden.
- Walmsley, J. & Johnson, K. (2003). *Inclusive research with people with learning disabilities. Past, present, and futures*. Philadelphia, PA: J. Kingsley Publishers.
- Wang, C. & Burris, M. A. (1997). Photovoice: concept, methodology, and use for participatory needs assessment. *Health education & behavior : the official publication of the Society for Public Health Education*, 24 (3), 369-387.

### Fotos:

- Projekt GESUND!