

Kund*innen-befragung 2022

Abteilung Wohnen Erwachsene & Senioren



Kund*innen-befragung durch Proqualis

- Erste Kund*innen-befragung im Jahr 2015
- Aktuelle Kund*innen-befragung
September bis November 2022

Ziele der Kund*innen-befragung

- Sichtweisen der Kund*innen erheben zur Dienst-leistung Wohnen

Was wollen / brauchen Kund*innen,
um gut wohnen zu können?

- Begleitung, Betreuung und Pflege der Kund*innen im Wohnen danach ausrichten

Wer ist befragt worden?

- Es wurden 82 Personen befragt.
 - 48 Personen leben in einer voll-betreuten Wohnform
 - 34 Personen leben in einer teil-betreuten Wohnform
- Es gab 2 teilnehmende Beobachtungen.

Es gibt Fragen in den Bereichen:

- Normalisierung und Integration Wohnen
- Privat-Sphäre Wohnen
- Selbst-Bestimmung Wohnen
- Betreuung Wohnen
- Förderung Wohnen
- Miteinander Leben Wohnen
- Partnerschaft und Sexualität Wohnen
- Interessen-Vertretung Wohnen
- Corona Fragen der Abt. Wohnen von 2022

Ablauf der Kund*innen-befragung

- Befragung: September bis November 2022
- Präsentation der Ergebnisse: Jänner bis März 2023



Wie geht es weiter?

- Arbeit mit der Interessen·vertretung und den Führungs·kräften
 - Was ist gut und soll so bleiben?
 - Was soll anders oder besser werden?
 - Wie gehen wir vor?
- Festlegen der „Aufgaben zur Verbesserung“

Aufgaben zur Verbesserung – ein Beispiel

- Wir wollen mehr Information:
Wo kann man Probe-wohnen?
Wann kann man Probe-wohnen?
Mit wem kann man Probe-wohnen?

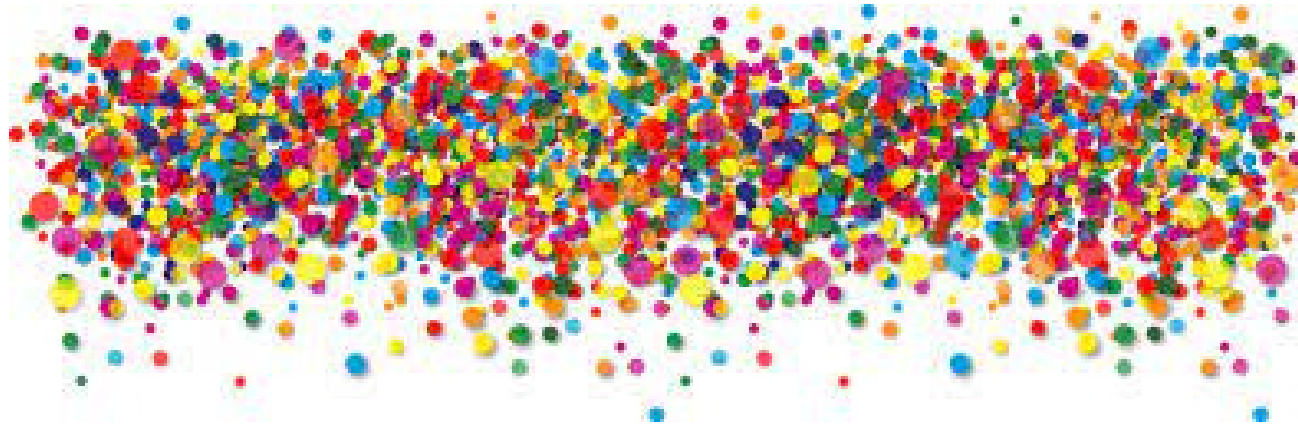
Kund*innen-befragung – Was finden wir gut daran?

- Abteilungsleitung
- Interessenvertretung
- Pädagogischer Fachdienst

Kund*innen-befragung

Welche Fragen haben Sie?





DANKE für die Aufmerksamkeit!

Sabine Nemmer
Brigitte Niedermair
Birgit Krista
Josef Ratzenböck